

施主：某自動車部品 狭山工場

【壁塗装】



【壁施工面】



【屋根塗装】



【屋根施工前】



【階段塗装】



【飛散防止養生】

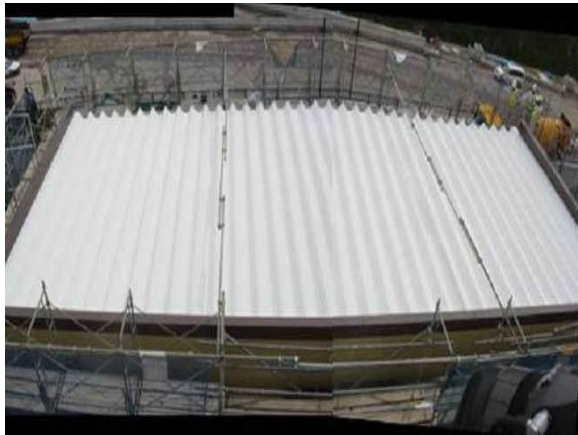


【窓ガラスコーティング】

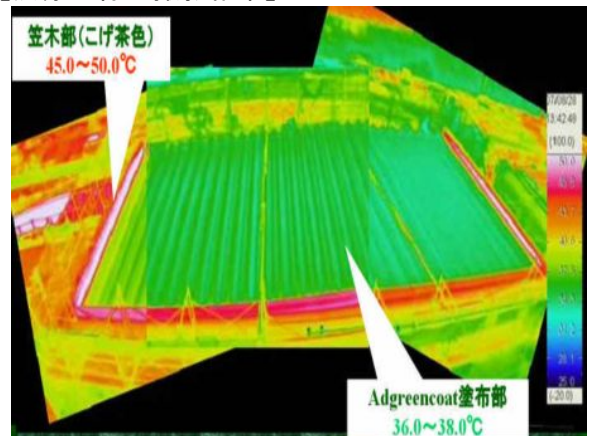


※窓専用遮熱コーティング剤で
開口部からの熱源もカット

施主：NEXCO西日本 阪和自動車道路 田辺IC
【防災施設】



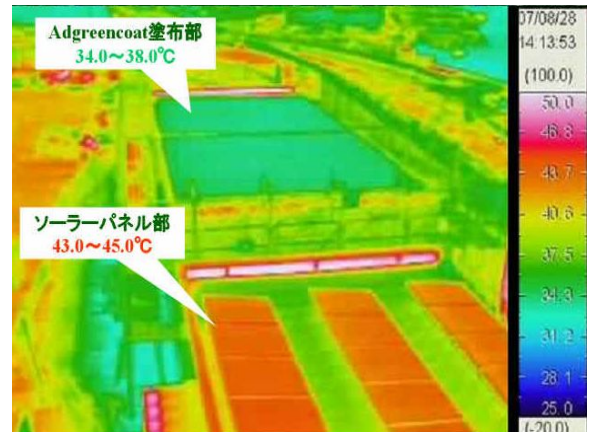
【熱赤外線 撮影結果】



【電気室・防災施設】



【熱赤外線 撮影結果】



施主：沖縄海洋博覧会 記念公園 待合室
【待合室屋根】



待合室
【施工前】



気温 31℃ 表面温度 50.6℃

【二度塗り後】



気温 31℃ 表面温度 39.4℃

施主：カネボウ化粧品 小田原工場
【排水設備塗装】



施主：東京都交通局 都営バス
【屋根塗装】



施主：小田急電鉄 小田急バス
【屋根塗装】



施主：西武バス
【施工中】



【施工後】



施主：株式会社アドマテックス 危険物貯蔵倉庫
【施工前全景】



【施工前屋根】



【施工前 屋根表面温度】



気温 34.3°C 表面温度 60.5°C

【施工後 屋根表面温度】



気温 34.9°C 表面温度 30.3°C

施主：保冷車屋根
【4 t 保冷車 施工後全景】



【施工前 屋根表面温度】



表面温度 48.1°C

【施工後 屋根表面温度】



表面温度 35.6°C

施主：中島プロペラ 倉敷工場
【工場 全景】



【屋根塗装】



【屋根塗装】



【温度比較】



左部分（施工前） 44.0°C
右部分（施工後） 34.7°C

施主：コフジ物流株式会社
【本社 屋根塗装】



【物流センター 屋根塗装】



施主：切原ダム 骨材サイロ 施工現場



施主：日本ノズル 加古川工場
【屋根塗装】



【屋根塗装】



施主：天辻工場

【施工前】



【施工前 表面温度計測】



表面温度 61℃

【施工後】



【施工後 表面温度計測】



表面温度 33℃

施主：財団法人日本セーリング連盟
コンテナ



シンガポール エコ・プロダクツ2006
シルバー賞 受賞



施主：株式会社メイフーズ（名鉄レストラン）ラーメン店 ラの壱 瀬戸店

【店舗屋根折板施工】



【施工前】



【高圧洗浄】



【刷毛塗り】



【ローラー塗り】



【施工後】



施主：通信基地局 厚木市キューピクル



施主：通信基地局 安孫子市キューピクル



施主：商船三井テクノトレード株式会社 みやこ丸
【全景】



【甲板】



施主：商船三井テクノトレード株式会社 kashimasan
【全景】



【甲板】

